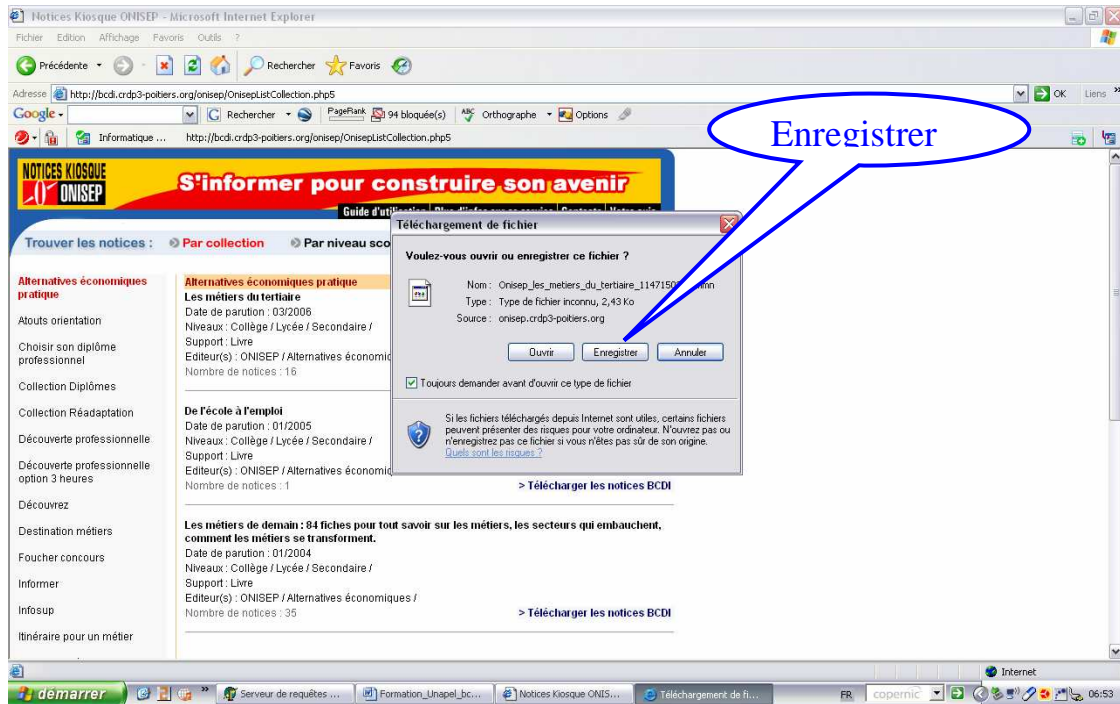
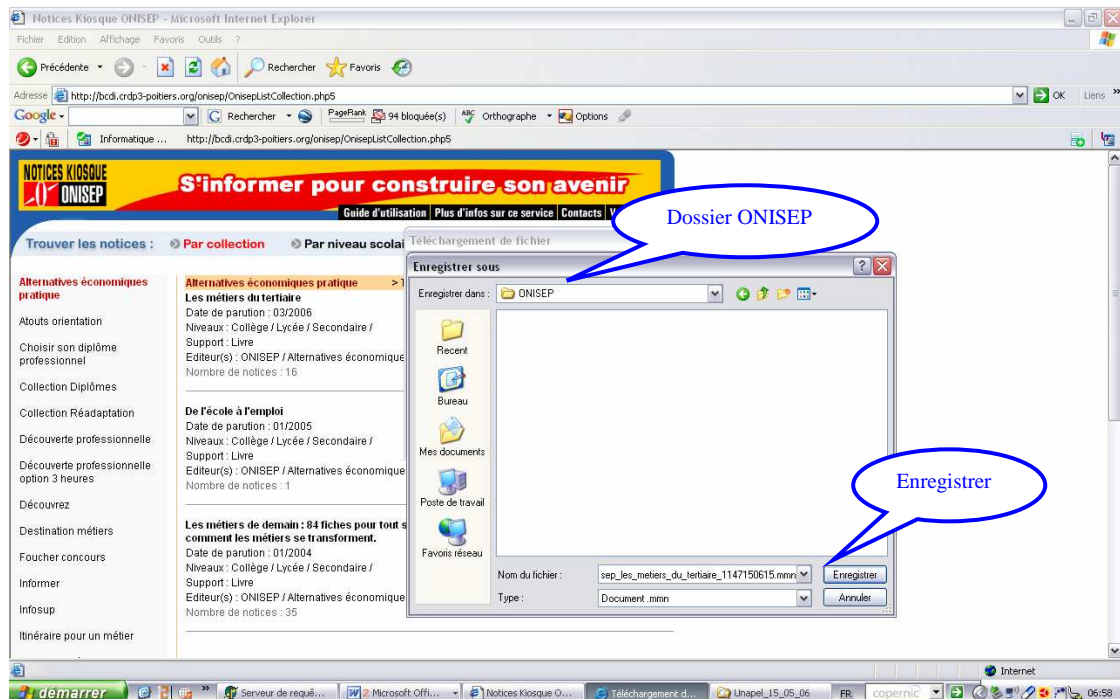


# Importation des fiches de l'ONISEP dans Bcdi

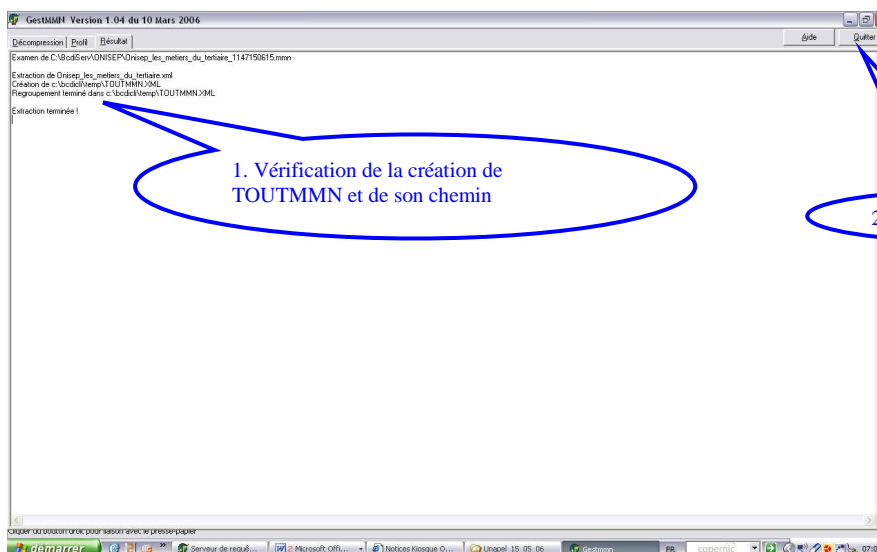
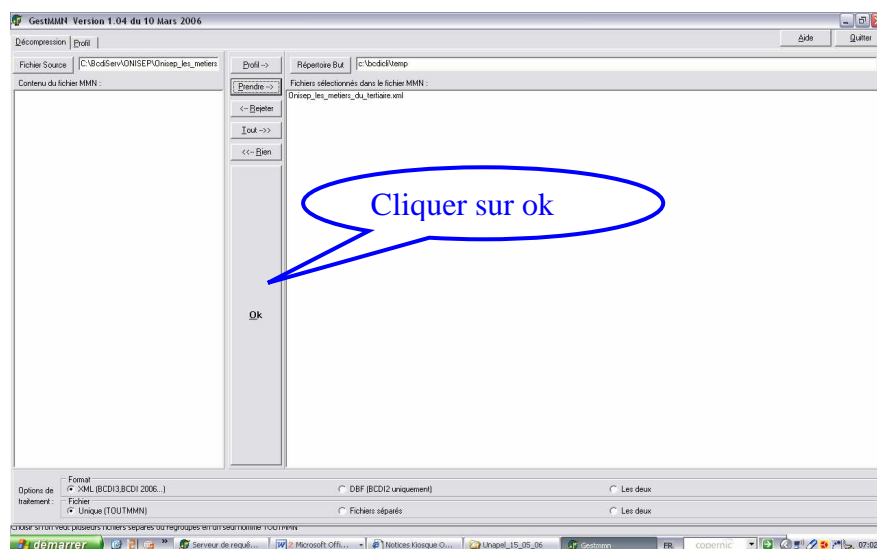
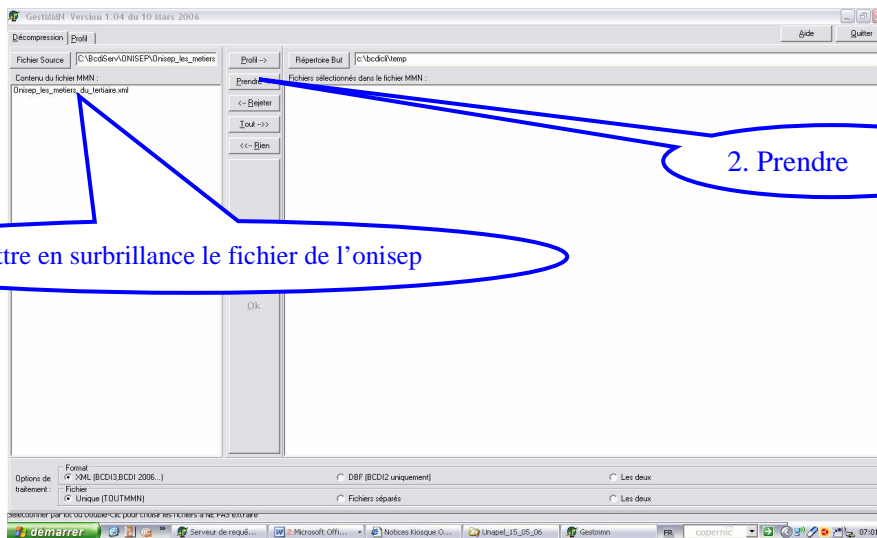
1. Sur le site <http://bcdi.crdp3-poitiers.org/onisep/> télécharger les notices choisies par collection, numéro de collection ou titre... : **Télécharger les notices bcdi** .Choisir **Enregistrer** dans la nouvelle fenêtre



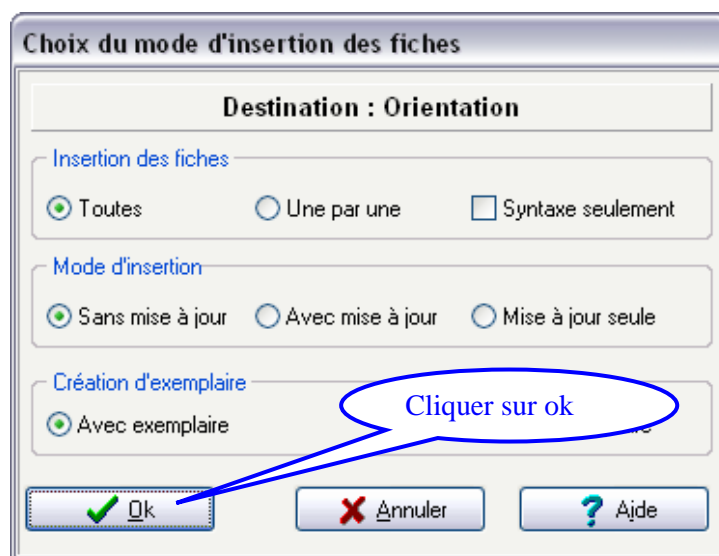
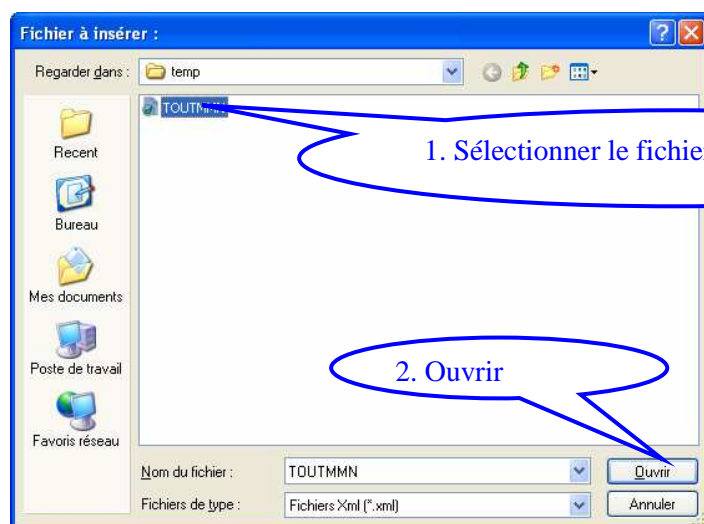
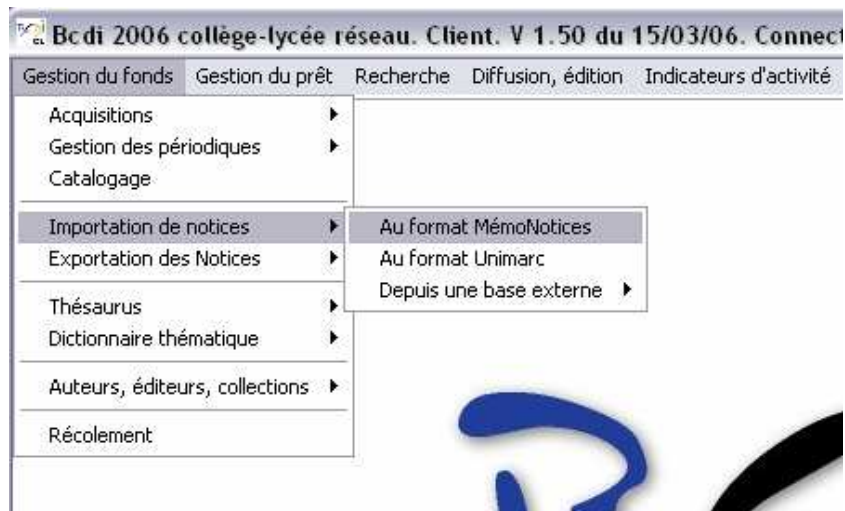
2. Nouvelle fenêtre Enregistrer sous : Choisir le dossier ONISEP créé au préalable dans bcdi



3. Convertir les notices Onisep au format Bcdi avec l'utilitaire **Gestmmn**, qui crée un fichier **Toutmmn.xml**



#### 4. Importer dans bcdi



Les notices s'insèrent rapidement dans la base de données