

## guide de saisie d'un ouvrage

Chaque champ des fichiers "Notices", "Documents" et "auteurs" sera explicité :  
les caractéristiques informatiques du champ et le rappel des exigences nécessaires à la saisie dans un champ (extraits des normes, nomenclatures et standards)

### Commencer la saisie

- **Editer "notices"**  
Une fiche vierge apparaît à l'écran (édition notices)




- **Cliquer sur le bouton "Documents"**  
Une fiche vierge apparaît à l'écran (édition documents)




## Renseigner la fiche "Documents"

- Remplir tous les champs du fichier "documents" dont voici les intitulés

Document  
 Type Doc.  
 Support  
 Cote  
 Ressource  
 Standard  
 ISBN  
 Editeurs  
 Collection  
 ISSN  
 N°Collection  
 Date de parution  
 Edition  
 Nb. Exe  
 Coût D.  
 N° normalisé  
 Code Barre  
 Divers D.  
 Identité D.  
 Date de saisie  
 Date de modif.  
 Temporaire

### Caractéristiques du champ DOCUMENT :

Ce champ permet de déterminer le titre. C'est le nom de l'œuvre.

On distingue le titre propre ; le ou les compléments du titre ; le ou les sous-titres ; le ou les titres parallèles.

Champs	Taille	Caractéristiques
Documents	512 c	Champ obligatoire

### Règle de saisie de données du champ :

A l'intérieur de la zone titre chaque élément est introduit par un signe de ponctuation.

Attention en informatique, la zone ne se termine pas par un point

Signe de ponctuation	Élément introduit
	Titre propre
* : *	Complément du titre
* = *	Titre parallèle
, *	Titre dépendant dans une monographie en plusieurs volumes derrière le numéro
. *	Numéro du volume ou titre dépendant si le volume n'est pas numéroté dans une monographie en plusieurs volumes

Exemples de saisie du champ document (titre du document)

- 1) Actualité des langages documentaires : fondements théoriques de la recherche d'information
- 2) Vocabulaire de la documentation = glossary of documentation terms
- 3) Le deuxième sexe. I, les faits et les mythes
- 4) Le deuxième sexe. II, l'expérience vécue

*Normes de description bibliographique*

<http://www.boutique.afnor.fr/boutique.asp>

cliquez sur "normes en lignes"

<http://www.boutique.afnor.fr/Boutique.asp?url=NRM%5Fn%5Fhome%2Easp&lang=French&btq=HOM>

Tapez la référence

Description bibliographique	Zone TITRE	Normes (versions françaises)
Monographies imprimées	Page du titre ou substitut (page de couverture,, manchette bibliographique...)	Z 44-073 Z 44-050
Publications en série	Page de titre ou partie du fascicule ou du volume qui en tient lieu	Z 44-063
Images fixes	matériel d'accompagnement	Z44-077
Vidéogrammes (images animées)	Générique, conteneur, document d'accompagnement	Z 44-065
Phonogrammes (Enregistrements sonores)	Boîte, indication gravée sur le support, matériel joint	Z 44-066
Documents cartographiques	Document cartographique et matériel d'accompagnement	Z 44-067
Catalogage de la musique imprimée	Page titre ou substitut	Z 44-069
Partie composante d'un document et/ou document hôte	Titre des articles ou des dossiers	Z 44-078
Ressources électroniques		Z 44-082

## Caractéristiques du champ TYPE DOC.:

Ce champ permet de déterminer le type de document

Champs	Taille	Caractéristiques
Type Doc	30 c	Champ obligatoire

*Règle de saisie de données du champ :*

Champ à choix prédéfinis. Texte imprimé est saisi par défaut

Texte imprimé
Texte manuscrit
partition musicale
Document cartographique
Document projeté vidéo

Enregistrement sonore
Ressource électronique
Ressource en ligne
Doc. graphique
Doc. multisupport
Objet 3D
autre

### Caractéristiques du champ SUPPORT :

Ce champ permet de déterminer l'objet matériel dans, ou sur lequel, sont représentées les informations (la matérialisation physique ou numérique de la ressource).

Champs	Taille	Caractéristiques
supports	30 c	Champ obligatoire

### Règle de saisie de données du champ :

Choix prédéfinis identique au champ support de Notices

Support
livre
brochure
classeur
revue
périodique
annuaire
compte rendu
mémoire
acte de congrès
collection de monographies
Affiche
diapositive
estampe
Photographie
DVD-vidéo
Film
vidéocassette
vidéodisque
cassette audio
disque compact
disque vinyle
bande son
rouleau de piano mécanique
carte
coupe
plan
plan
iconocarte
globe
mappemonde
imagerie satellitaire
photographie aérienne
photomosaique

photoplan planisphère projection
conducteur partie partition
chapitre de livre articles de périodiques planche
Cédérom CD-photo Disquette DVD-ROM Internet

### Caractéristiques du champ COTE :

La cote est un ensemble de symboles lettres, chiffres, signes servant à localiser tout document dans un centre de documentation

Champs	Taille	Caractéristiques
Cote	18 c	Champ indexé ouvert.

#### *Règle de saisie de données du champ :*

Champ alphanumérique, dont la longueur permet d'utiliser divers systèmes de cotation disponibles. L'usage actuellement le plus répandu est d'affecter une cote issue d'une classification décimale (Dewey ou CDU) aux ouvrages documentaires, cette indication sera suivie après un espace par les trois premières lettres du nom de l'auteur (ou du titre dans le cas des "anonymes") du document concerné.

Dans le cas des œuvres de fiction il est généralement d'usage de faire débuter la cote par une lettre (exemples : P=Poésie, R = roman, T=Théâtre...) suivie, après un espace, des trois premières lettres du nom de l'auteur.

Exemples :

P BAU pour des poésies de Baudelaire

T MOL pour les comédies de Molière

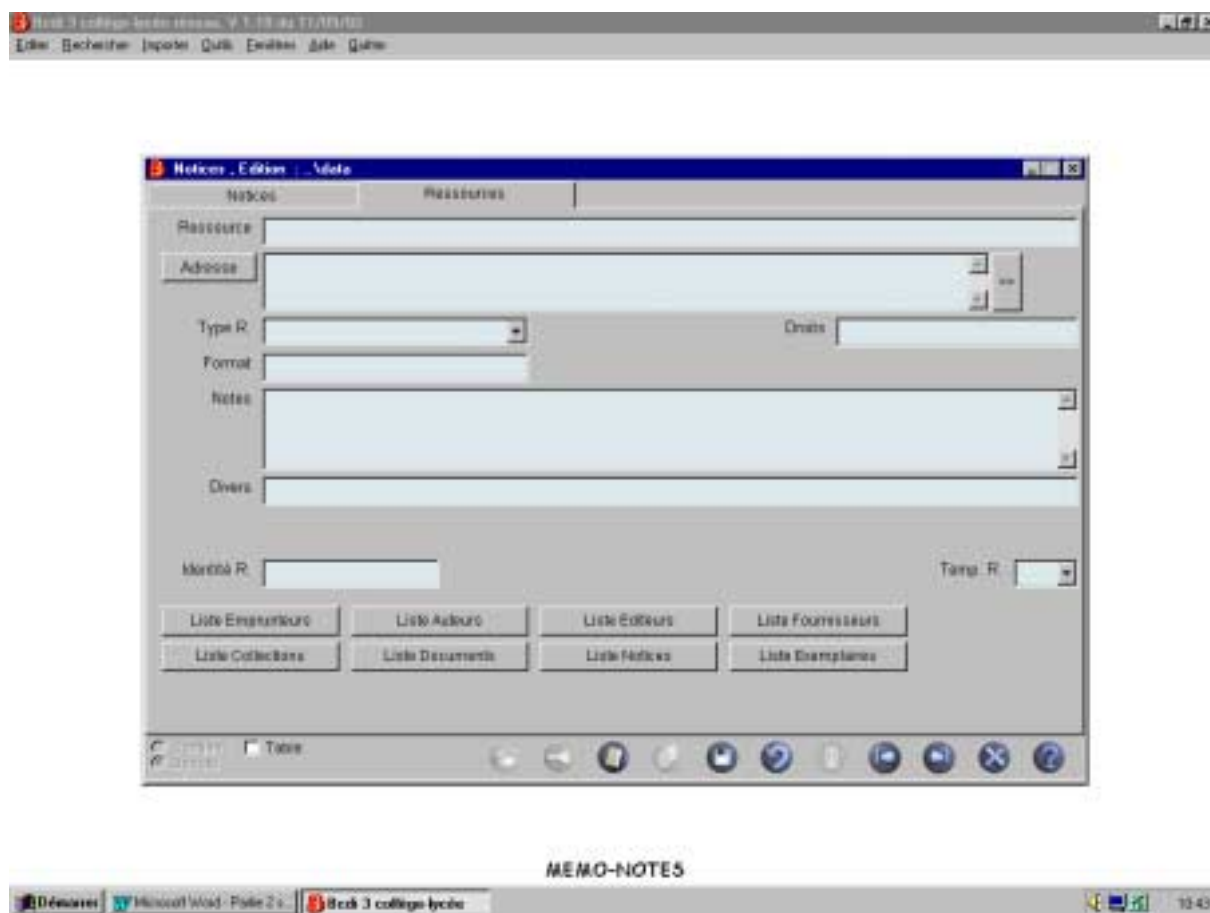
### Caractéristiques du champ Ressources :

Le fichier "Ressources" permet de décrire les ressources numériques accessibles depuis la plupart des fichiers de BCDI 3, par exemple des sites Web, des images, des sons, des fichiers PDF, etc.

Champs	Taille	Caractéristiques
Ressource	65 c	Champ de relation avec le fichier Ressources numériques

### Saisir les caractéristiques de ressources numériques

- Cliquer sur le bouton ressource 1  
une fiche vierge apparaît à l'écran



- Remplir les champs du fichier "ressources"

Caractéristiques des champs

Champs	Taille	Caractéristiques
Ressource	65 c	Intitulé de la ressource champ indexé obligatoire
Adresse	130 c	Chemin informatique des données ou adresse internet champ indexé libre
Type R	30 c	Type de ressource : choix prédéfini Ensemble de données (bases de données, ressources codées : liste, table...), image animée, image fixe, programme informatique, ressource interactive, ressources combinées, service en ligne, son, texte (mots, livres, journaux, poèmes...), service (service de vente, prêt inter-centre), évènement non pérenne (exposition, conférence, formation...)
Droits	30 c	Droits portant sur la ressource (libre de droit, payant) champ non indexé
Format	65 c	Doc, PDF, Wav, etc.
Notes	255 c	Attention : champ non indexé
Divers R.	130 c	Champ indexé libre, intitulé paramétrable
Identité R.	30 c	Ce champ permet de déterminer le "Copyright" Champ avec contrôle des doublons, il permet la mise à jour ou la suppression par importation.
Temp. R	3 c	Fiche temporaire oui /non

Règle de saisie de données du champ :

Le types de ressources ou de données se définit par rapport à la forme de la ressource du point de vue de son organisation.  
Source "Dublin Core"

Type R	30 c	Type de ressource : choix prédéfini image animée, image fixe, programme informatique, ressource interactive, ressources combinées, service en ligne, son, texte, autre
--------	------	---

- **Cliquer sur le bouton Retourner**  
**Vous retrouvez la fiche "Documents" initialement ouverte**

### Caractéristiques du champ STANDARD :

Ce champ sert à préciser les caractéristiques techniques d'utilisation des documents audiovisuels ou informatiques

Champs	Taille	Caractéristiques
Standard	65 c	Champ indexé ouvert

#### *Règle de saisie de données du champ :*

Pal, secam, web etc

### Caractéristiques du champ ISBN :

Ce champ sert à identifier, sur le plan international, chaque livre ou chaque édition d'un livre d'un éditeur déterminé.

Certains livres peuvent comporter plusieurs ISBN ; dans le cas des co-édition d'un même ouvrage par plusieurs éditeurs ; dans le cas d'ouvrages en plusieurs volumes.

ISBN = numéro international normalisé du livre

Champs	Taille	Caractéristiques
ISBN	65 c	index à 14 caractères, possibilité de saisir 2 ou 3 ISBN séparé par "/" .

#### *Règle de saisie de données du champ :*

ISBN : International Standard Book Number, ISBN doit toujours avoir 13 caractères, répartis en 4 segments séparés par un tiret "-"

Exemple :

ISBN = 2-01-170553-3

1<sup>er</sup> segment: zone linguistique

2 = zone francophone

2<sup>ème</sup> segment

numéro de l'éditeur, longueur variable

01 = Hachette livre

3<sup>ème</sup> segment

170553 = numéro du livre concerné, longueur variable

4<sup>ème</sup> segment

3 = clé de contrôle de 0 à 9 ou X, un caractère

Il existe un lien entre le champ "ISBN" et le champ "Editeur" du fichier "Documents". Lorsque l'on a saisi un ISBN et que l'on change de champ, le logiciel propose automatiquement l'éditeur correspondant aux deux premiers segments saisi. A condition que ces informations existe dans les fiches "Editeurs"

## Saisir l'éditeur

### Caractéristiques du champ EDITEUR :

Champ de relation entre le fichier "Documents" et le fichier "Editeurs"

Ce champ permet de déterminer deux définitions principales caractérisent le terme d'éditeur :

L'éditeur est la personne, la société qui édite c'est-à-dire qui choisit, reproduit et met en vente, l'œuvre d'un écrivain, d'un artiste, parfois en l'annotant et en établissant une édition dite « critique ».

Correspondant au terme anglais de « publisher », cette première définition désigne celui qui fait « paraître » une œuvre, la rend publique.

L'éditeur est encore , mais cette fois au sens anglais du terme « editor », la personne responsable de la direction d'un ouvrage collectif, d'une revue ou d'un de ses numéros. En droit, cet éditeur peut s'apparenter à l'auteur d'une œuvre collective.

Champs	Taille	Caractéristiques
Editeurs	400 c	Champ de relation avec le fichier Editeurs

### Règle de saisie de données du champ :

Les créations d'éditeurs ou les modifications doivent obligatoirement être effectuées dans le fichier "Editeurs".

- **Cliquer sur le bouton "EDITEURS"**  
**Une fiche vierge apparaît à l'écran (édition éditeurs)**

BCDI 3 permet de créer une liste d'autorité d'éditeurs. Une fiche de ce fichier définit la forme d'autorité correspondant à l'éditeur concerné. **Il est conseillé** d'importer dans BCDI 3 la liste des éditeurs proposée par le CRDP de Poitou-Charentes : "**memoéditeurs**" vendu dans le cadre du produit "**memolistes**"

Saisir la fiche éditeurs

Deux cas peuvent se présenter :

- l'éditeur existe

recupérer la forme existante, il faut l'afficher puis la retourner

- l'éditeur n'existe pas

il faut saisir les champs puis enregistrer la fiche et cliquer sur le bouton retourner

## Saisir la collection

### Caractéristiques du champ COLLECTION :

Ce champ permet de déterminer une publication en série comprenant un ensemble de volumes ayant chacun un titre propre, réunis sous un titre commun et paraissant pendant une durée non limitée à l'avance.

Champs	Taille	Caractéristiques
Collection	130 c	Champ de relation avec le fichier Collection

### Règle de saisie de données du champ :

Les créations de collections ou les modifications doivent obligatoirement être effectuées dans le fichier "Collections".

- **Cliquer sur le bouton "COLLECTIONS"**  
**Une fiche vierge apparaît à l'écran (édition collections)**

BCDI 3 permet de créer une liste d'autorité de publications en série. Une fiche de ce fichier définit la forme d'autorité correspondant à la collection concernée. **Il est conseillé** d'importer dans BCDI 3 la

liste des collections proposée par le CRDP de Poitou-Charentes : "**memocollections**" vendu dans le cadre du produit "**memolistes**"

Saisir la fiche Collections

Deux cas peuvent se présenter :

- la collection existe

récupérer la forme existante, il faut l'afficher puis la retourner

- la collection n'existe pas

il faut saisir les champs puis enregistrer la fiche et cliquer sur le bouton retourner

### Caractéristiques du champ ISSN :

Ce champ permet d'identifier sur le plan international le titre-clé, numéro international normalisé attribué à des publications en série. L'ISSN est défini par une norme : ISO 3297. Un ISSN peut-être attribué à toute publication en série quel que soit son support (cédérom, support magnétique, publication en ligne)

ISSN = international standard serial number.

ISSN International centre : 20 rue Bachaumont 75002 Paris

Tél. : 01 44 88 22 20

<http://www.issn.org>

courriel : [issnic@issn.org](mailto:issnic@issn.org)

Champs	Taille	Caractéristiques
ISSN	9 c	

#### *Règle de saisie de données du champ :*

ISSN est le sigle de "International standard serial Number, ISSN doit toujours avoir 13 caractères, répartis en segments séparés par un tiret "-"

### Caractéristiques du champ N°Collection :

Ce champ reprend la numérotation présente dans le champ "Document"

Champs	Taille	Caractéristiques
N°collection	20 c	Champ non indexé

#### *Règle de saisie de données du champ :*

Le champ est rempli par le numéro de collection selon le schéma :

n°9 = 009

n°99 = 099

etc.

### Caractéristiques du champ Date de parution:

Déterminer la date de parution.

Pour les imprimés : prendre la date de publication ou d'édition ; à défaut la date d'achèvement d'imprimerie ; sinon la date du copyright.

Pour les images animées: prendre la date de production ; à défaut celle du copyright.

Pour les enregistrements sonores : prendre la date de publication figurant sur le boîtier.

Pour les images fixes : prendre la date de publication à défaut la date d'achèvement d'imprimerie figurant sur le document; sinon la date du copyright.

Champs	Taille	Caractéristiques
date de parution	14 c	date d'édition du document

*Règle de saisie de données du champ :*

Date d'édition du document sous la forme : champ date type JJ/MM/AAAA ou MM/AAAA ou AAAA  
S'il n'y a pas de mention de date, ou si elle est imprécise, laisser le champ vide.

**Caractéristiques du champ EDITION :**

Indication de l'édition ou de l'impression à laquelle appartient le document, donnée dans les termes utilisés dans le document, ou si nécessaire, fournie par l'agence bibliographique.  
L'édition est l'ensemble des exemplaires d'un document produit avec une seule composition ou à partir d'un même exemplaire servant de matrice.

Champs	Taille	Caractéristiques
Edition	65 c	Champ indexé

*Règle de saisie de données du champ :*

la mention d'édition

**Caractéristiques du champ NB d'EXEMPLAIRE :**

Ce champ permet de déterminer

Champs	Taille	Caractéristiques
Nb. Exe.	6 c	Champ indexé

*Règle de saisie de données du champ :*

Pour créer un ou plusieurs exemplaire saisir leur nombre, 1,2, ou plus

**Caractéristiques du champ COUT D.:**

Ce champ concerne le prix du document

Champs	Taille	Caractéristiques
Coût D.	12 c	Champ non indexé

*Règle de saisie de données du champ :*

Remplir ce champ en décimal. ne pas mentionner la monnaie

**Caractéristiques du champ Numéro normalisé**

Numéro normalisé autre que ISBN ou ISSN (une référence commerciale par exemple)

**Caractéristiques du champ CODES BARRES :**

Un code à barres est la traduction optique, sous la forme d'une alternance de barres verticales et d'espaces, d'un code numérique ou alphabétique permettant d'identifier une entité.

Le code à barre EAN 13 est le code de distribution commerciale le plus utilisé au monde. Il figure sur les produits vendus dans les magasins d'alimentation, les supermarchés (code à 13 chiffres).

Ce champ permet de déterminer

Champs	Taille	Caractéristiques
Code Barre	30 c	Champ indexé

*Règle de saisie de données du champ :*

Conversion automatique d'un ISBN en code barre et inversement

**Caractéristiques du champ DIVERS DOC. :**

Ce champ "Divers" représente un espace de liberté pour ses utilisateurs. Il est possible de paramétrer ses intitulés en vue d'applications particulières.

Champs	Taille	Caractéristiques
Divers Doc.	130 c	Intitulé paramétrable, champ libre indexé

*Règle de saisie de données du champ :*

Usage libre

**Caractéristiques du champ Identité D. :**

Ce champ permet de déterminer le "Copyright"

Champ avec contrôle des doublons, il permet la mise à jour ou la suppression par importation.

Champs	Taille	Caractéristiques
Identité D.	30 c	Copyright

*Règle de saisie de données du champ :*

Créé automatiquement : il est composé sur huit caractères du code de "griffage" de BCDI 3 + sur deux caractères l'année + sur deux caractères du mois + sur six caractères du n° d'enregistrement dans la base.

**Caractéristiques du champ Date de saisie :**

Ce champ permet de déterminer

Champs	Taille	Caractéristiques
Date de saisie	14 c	

*Règle de saisie de données du champ :*

Date de saisie de la fiche document sous la forme : champ date type JJ/MM/AAAA ou MM/AAAA ou AAAA. Emplissage automatique lors d'une saisie ou d'une importation

**Caractéristiques du champ Date de modif. :**

Ce champ permet de déterminer

Champs	Taille	Caractéristiques
Date de modif	14 c	

*Règle de saisie de données du champ :*

Date de la dernière modification de la fiche document sous la forme : champ date type JJ/MM/AAAA ou MM/AAAA ou AAAA. Emplissage automatique lors d'une saisie ou d'une importation

**Caractéristiques du champ Temporaire :**

Ce champ est utilisé pour des données temporaires ou virtuelles

Champs	Taille	Caractéristiques
Temporaire	3 c	Fiche temporaire: oui / non

*Règle de saisie de données du champ :*

Choix OUI / NON

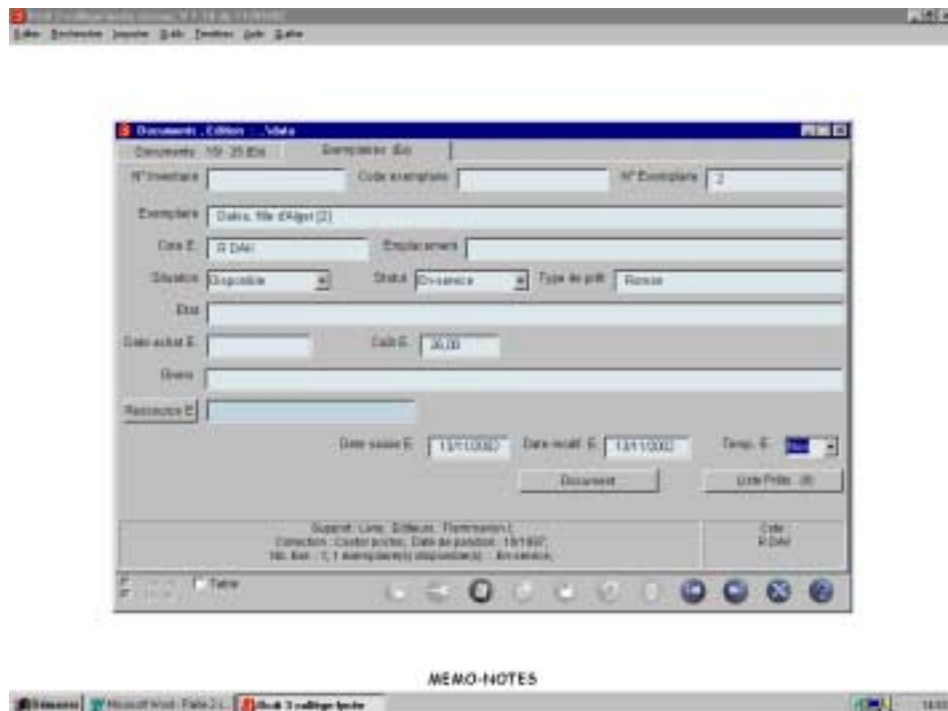
### Enregistrer votre saisie

A la fin de la saisie de votre fiche "documents"

- **Cliquer sur le bouton "Enregistrer"**

### Modifier ou compléter vos fiches "exemplaires"

- **Cliquer sur le bouton "liste exemplaires"**  
une fiche exemplaire c'est inscrite à l'écran



Les champs statut et emplacement et type de prêt sont à renseignés

- **Cliquer sur le bouton Quitter**  
Vous retrouvez la fiche documents
- **Cliquer sur le bouton retourner**  
Dans la fiche documents, vous cliquez sur le bouton Retourner pour revenir à la notice initialement ouverte  
La fiche notice s'ouvre

### Compléter la fiche "Notices"

- Renseigner les différents champs de la "Notice" dont voici les intitulés

Type de notices  
 Support N.  
 Langue  
 Titre  
 Significatif  
 Document  
 Auteur  
 Résumé  
 Descripteurs  
 Mots clés  
 Natures  
 Types nature  
 Niveaux  
 Publics  
 Genres  
 Disciplines N.  
 Divers N.  
 Ressource 1  
 Ressource 2  
 Forum  
 Fonctions  
 Collation  
 Notes  
 Date édition N.  
 Date pér. N.  
 Identité N.  
 Date saisie N.  
 Date modif. N.  
 Temp. N.

### Caractéristiques du champ :TYPE de NOTICE :

Ce champ permet de déterminer sur quelle unité documentaire précise portera l'analyse de contenu de la notice. Ce travail d'analyse conceptuelle, est préalable à toute saisie dans le fichier "Notices" ; l'unité documentaire est-elle une notice générale, la partie composante d'un périodique ou la partie composante d'un document autres que les périodiques ? Pour plus de détails voir le dossier "Traitement de l'information"

Le champ "Titre" correspond au titre de l'unité documentaire traitée, le champ "Documents" permet quant à lui de clarifier la relation existant entre l'unité documentaire et le document hôte.

Champs	Taille	Caractéristiques
Types de notice	30c	Champ obligatoire à choix prédéfini, obligatoire, renseigné par défaut (notice générale)

#### Règle de saisie de données du champ :

Choix du champ renseigné par défaut : Notice générale (ensemble des éléments d'une publication) ou bien

celui d'une partie composante : article, dossier thématique, encadré, contribution, extrait ou partie

##### 1) Partie composante dans les périodiques :

Article : texte indépendant constituant une partie d'une publication périodique

Dossier thématique : ensemble d'article choisis et réunis dans une revue pour informer sur une question donnée.

Encadré : texte encadré accompagnant un article

##### 2) Partie composante de documents : texte indépendant constituant une partie d'une publication autres que les périodiques

Contribution : collaboration à une œuvre commune

Extrait : présentation condensée d'un document à l'aide de certains éléments choisis dans celui-ci

partie : texte indépendant constituant une partie d'une publication ou bien chapitre considéré comme une partie

### Caractéristiques du champ : SUPPORT N. :

Ce champ indique la matérialisation physique ou numérique de la ressource

Champs	Taille	Caractéristiques
Support N.	30c	Champ obligatoire à choix prédéfini, obligatoire, renseigné automatiquement par défaut avec la valeur du champ support de document ; valeur modifiable.

#### Règle de saisie de données du champ :

Description bibliographique	Support	Normes (versions françaises)
<b>Monographie imprimée</b> Publication complète en un seul volume ou qui doit être complétée en un nombre limité de volumes.	livre brochure classeur	Z 44-073 (description allégée) Z 44-050
<b>Publication en série</b> Publication paraissant en fascicules ou volumes successifs, s'enchaînant en général numériquement ou chronologiquement, pendant une durée non limitée à	revue périodique annuaire compte rendu mémoire acte de congrès collection de	Z 44-063

l'avance quelle que soit leur périodicité.	monographies	
<b>Images fixes</b>	Affiche diapositive estampe Photographie	Z44-077
<b>Vidéogramme</b> (images animées) Document audiovisuel qui restitue l'image et le mouvement et qui peut être accompagné d'un son	DVD-vidéo Film vidéocassette vidéodisque	Z 44-065
<b>Phonogramme</b> (Enregistrements sonores) Toute fixation exclusivement sonore des sons provenant d'une exécution ou d'autres sons.	cassette audio disque compact disque vinyle bande son rouleau de piano mécanique	Z 44-066
<b>Document cartographique</b>	carte coupe plan plan iconocarte globe mappemonde imagerie satellitaire photographie aérienne photomosaique photoplan planisphère projection	Z 44-067
<b>Catalogage de la musique imprimée</b>	conducteur partie partition	Z 44-069
<b>Partie composante d'un document et/ou document hôte</b> Partie d'une publication qui, pour l'identification bibliographique, dépend de l'identification de la publication qui la contient.	chapitre de livre articles de périodiques planche	Z 44-078
<b>Ressources électroniques</b>	Cédérom CD-photo Disquette DVD-ROM Internet	Z 44-082

Remarque sur la distinction entre Brochure et Livre (norme NF ISO 9707)

Brochure : publication de 5 à 49 pages. plus petit, voir dépliant (1 p.) et plaquettes (1 à 4 p.) ; à partir de 50 pages, c'est un livre.

Caractéristiques du champ : LANGUE

Champs	Taille	Caractéristiques
Langue	3c	Par défaut "FRE". Champ modifiable. index ouvert.

*Règle de saisie de données du champ :*

Norme de saisie ISO 639

Liste d'autorité (code des langues manuels Unimarc). Les codes de langues sont donnés sur trois caractères en lettres minuscules.

Extrait de l'annexe A du manuel Unimarc Version française.

Langue	Abréviation	Langue	Abréviation
Albanais	alb	Hongrois	hun
Arabe	ara	Italien	ita
Basque	baq	Japonais	jpn
Biélorusse	bel	Latin	lat
Breton (armoricain)	bre	Malgache	mmla
Bulgare	bul	Néerlandais	dut
Catalan	cat	Norvégien	nor
Chinois	chi	Oc (langue d') après 1500 et occitan moderne	lan
Corse	roa	Persan moderne (Iranien)	per
Croate (Serbo-croate roman)	scr	Polonais	pol
Danois	dan	Portugais	por
Ecossais	sco	Provençal (occitan ancien avant 1500)	pro
Espagnol	spa	provençal moderne	lan
Espéranto	esp	serbo-croate (cyrillique)	scc
Finnois	fin	Slovène	slv
Français	fra	Suedois	swe
français ancien	fro	Tchèque	cze
Galicien	gag	Turc	tur
Grec ancien (jusqu'à 1453)	grc	Ukrainien	ukr
Grec moderne	gre	Yiddish	yid
Hébreu	heb		

**Caractéristiques du champ : TITRE**

Pour le champ titre du fichier "Notices", il existe une "source principale d'information", partie du document d'où on extrait l'information nécessaire à la rédaction de l'ISBD. La source d'information est la page titre ou son substitut, un ordre préférentiel des sources d'information se dessine en fonction des différents types de documents.

Champs	Taille	Caractéristiques
Titre	512 c	Titre de l'unité documentaire : champ obligatoire, recherche plein texte

*Règle de saisie de données du champ :*

Le titre du document se recopie en titre si l'unité documentaire décrite et analysée en "Notices" correspond entièrement à un support physique de l'information (Livre, série de diapositive, vidéo etc.) Si vous créez plusieurs notices, le titre ne sera pas celui du document, vous devez le modifier.

Exemple :

Document : Sciences & vie. Hors série 188

Titre de la notice : L'adolescence

Schéma de ponctuation

A l'intérieur d'un champ, chaque élément est introduit par un signe de ponctuation.

Pas de point à la fin du titre (règle propre aux bases de données informatisées)

: complément du titre, sous titre

= titre parallèle (titre en langue étrangère)

. suivi du numéro du volume ou titre dépendant si le volume n'est pas numéroté (dans une monographie en plusieurs volumes)

### Rappel des normes de description bibliographique

Description bibliographique	Zone TITRE	Normes (versions françaises)
Monographies imprimées	Page du titre ou substitut (page de couverture,, manchette bibliographique...)	Z 44-073 Z 44-050
Publications en série	Page de titre ou partie du fascicule ou du volume qui en tient lieu	Z 44-063
Images fixes	matériel d'accompagnement	
Vidéogrammes (images animées)	Générique, conteneur, document d'accompagnement	Z 44-065
Phonogrammes (Enregistrements sonores)	Boîte, indication gravée sur le support, matériel joint	Z 44-066
Documents cartographiques	Document cartographique et matériel d'accompagnement	Z 44-067
Catalogage de la musique imprimée	Page titre ou substitut	Z 44-069
Partie composante d'un document et/ou document hôte	Titre des articles ou des dossiers	Z 44-078
Ressources électroniques		Z 44-082

Caractéristiques du champ : SIGNIFICATIF

Champs	Taille	Caractéristiques
Significatif	3c	Valeur OUI /NON, renseigné par OUI par défaut. Si on juge les mots du titre non significatif, la recherche plein texte Thèmes ne portera pas sur ce titre

Règle de saisie de données du champ :

Choisir OUI ou bien NON

Caractéristiques du champ : DOCUMENT

Champ de relation vers le fichier "Documents" pour consulter la description de ce fichier)

Champs	Taille	Caractéristiques
Document	512 c	Champ de relation vers le fichier "Documents". Champ obligatoire

*Règle de saisie de données du champ :*

Le champ est renseigné (vous avez commencé par saisir le document)

Attention : se servir du bouton de relation, "Documents". Ne rien saisir dans le champ document du fichier "Notices". Récupérer saisir ou modifier une donnée dans le champ intitulé "document" du fichier "Documents".

### Saisir un auteur

#### Caractéristiques du champ : AUTEURS

Champ de relation vers le fichier Auteurs

Le champ "auteur", permet de saisir la (les) personne(s) ou la collectivité responsable(s) du contenu intellectuel ou artistique d'un document (mention de responsabilité du document) ; c'est un champ multi indexé, alphanumérique, obligatoire d'une taille de 65 caractères. (contenu pris en compte pour la constitution de l'index). Le séparateur entre deux auteurs est : espace, signe oblique, espace.

Ex : Hamon, Hervé / Rotman, Patrick

Champs	Taille	Caractéristiques
Auteurs	195 c	Champ de relation vers le fichier "Auteurs".

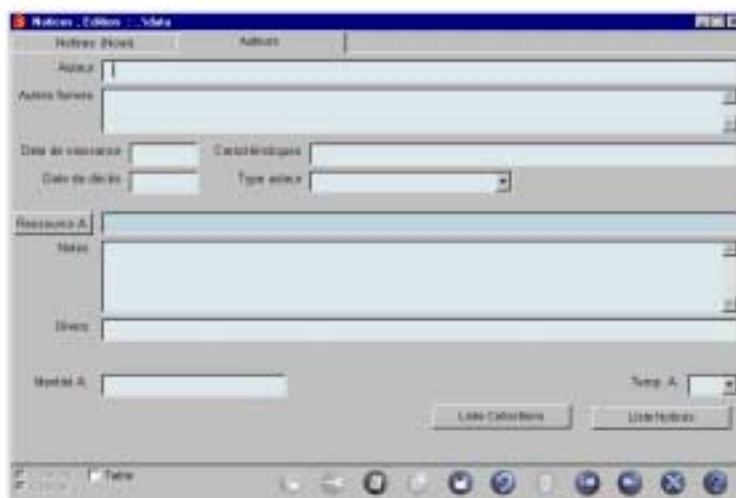
- **Cliquer sur le bouton Auteur**
- **Saisir la Fiche Auteur**  
**Vérifier que vous situer dans le fichier "Auteurs"**  
**Une fiche vierge apparaît à l'écran (édition Auteurs)**

*Règle de saisie de données du champ Auteur :*

Se servir du bouton de relation, "Auteurs". Ne rien saisir dans le champ intitulé "auteurs" du fichier "Notices".

Récupérer ou saisir une donnée dans le champ intitulé "Auteur" du fichier "Auteurs".

Code Unimarc (bloc 7xx, sous zone \$4), remarque la BNF gère ces vedettes dans une liste d'autorité auteur(BNA)



*Normes de description bibliographique**La mention de responsabilité*

Les mentions de responsabilité obligatoires sont pour les monographies les auteurs, les adaptateurs, les illustrateurs, pour les bandes dessinées et les livres pour enfants, l'interviewé et l'interviewer dans le cas des correspondances et d'entretiens ; pour les images animées, le réalisateur sera cité en premier ou l'auteur de l'œuvre originale dans le cas d'une adaptation etc.

*La forme et la structure des vedettes noms de personne, de collectivité*

La norme Z 44-061 a pour objet de promouvoir l'uniformité des vedettes des notices bibliographiques dans un catalogue ou dans un réseau d'échanges national ou international informatisé

*Auteur : définition :*

Personne ou collectivité responsable du contenu intellectuel ou artistique d'un document. [ISO 690:1987]

*Règle de saisie de données du champ "auteur" :***Auteur :**

Avant de saisir, vérifier la forme du nom d'auteur, si elle est présente dans la base ou non, récupérer un nom déjà présent dans un index sinon saisir le nom (majuscule initiale) suivi d'une virgule, espace, suivi du prénom (majuscule initiale) :

Ex : Clément, Catherine

Ex : Carrière, Jean-Claude

Jusqu'à trois mentions de responsabilité de même niveau (trois auteurs, trois illustrateurs...) on relève les noms complets. Au delà on ne les relève pas c'est un anonyme par excès d'auteurs.

Si l'on ne connaît pas le prénom entier saisir, après la virgule, l'initiale du prénom suivi d'un point :

Ex : Clément, C.

Pour les prénoms composés dont on ne connaît que les initiales, saisir la première initiale suivi d'un point et d'un tiret, suivi de la deuxième initiale suivie d'un point :

Ex : Carrière, J.-C.

Pour les auteurs étrangers, à plusieurs prénoms, pas de tiret, ni d'espace entre les initiales.

Ex : Naipaul, V.S.

**Collectivité-auteur**

Sont considérés comme collectivité d'auteurs toute organisation, tout groupe de personnes ou d'organisations, identifiés par un nom particulier et ayant une activité durable ou périodique.

On relève le nom de la collectivité tel qu'il apparaît sur la page titre.

Collectivité simple : saisir le sigle, les sigles sont transcrits sans points.

Ex : UNESCO

Collectivité hiérarchisée : tous les niveaux de hiérarchie doivent apparaître ; saisir les noms séparés par un point.

Ex : MEN. DLC

Ex : Ministère de l'Education Nationale. Direction des lycées et collèges

**Auteur collectif**

Groupe d'auteurs responsables d'un texte unique généralement publié sous un pseudonyme collectif

Cas des pseudonymes

Ex : Vian, Boris= Sullivan, Vernon

**Auteur : les éléments du nom rejetés**

La règle concernant les éléments rejetés dans un nom est différent en fonction de la nationalité d'origine de l'auteur. Se reporter aux normes en vigueur et à un dictionnaire d'auteurs.

Norme Z44-062

Si "de" est en caractères minuscules, c'est une particule. Si "De" est en majuscules, il fait partie du nom.

Ex : La Fontaine, Jean de

Ex : De Gaulle, Charles

Nationalité	Particules Maintenues	Particules rejetées	Nom composés
Française	Le, La, L', Les Du, Des	d', de	Avec ou sans trait d'union, classement au premier élément
Allemande ou Néerlandaise	Am, Aus'm, Im Vom, Zum, Zur	van, von, von der, zu	Avec ou sans trait d'union, classement au premier élément
Anglophone	Toutes "of"	aucune	Avec trait d'union Classement au premier élément. Sans trait d'union, au dernier élément
Belge ou Néerlandaise	Toutes	aucune	Avec ou sans trait d'union, classement au premier élément
Espagnole et Sud américaine	Aucune	toutes del, de la, de los, de las	Classement au premier élément
Portugaise et Brésilienne	Aucune	toutes do, da, dos, das	Classement au dernier élément sauf si trait d'union ou tout indivisible
Italienne	Toutes di, del, della ... a, al allo alla...	exceptions : noms de la noblesse pour les auteurs précèdent le 19 <sup>ème</sup> siècle	Avec ou sans trait d'union, classement au premier élément sauf pour les noms comprenant un nom de lieu

### Caractéristiques du champ : " Autres formes" de BCDI 3

Champs	Taille	Caractéristiques
Autres formes	255 c	champ non indexé

#### Le champ "Autres formes" permet de :

- développer le sigle, ou l'acronyme, pour une collectivité d'auteurs ou congrès, ainsi que de faire apparaître des pseudonymes. attention ce champ de 255 caractères n'est pas indexé. Le sigle est saisi sans points.

EX : MEN =Ministère de l'Education Nationale / EX : Vian, Boris= Sullivan, Vernon

- de s'intéresser aux cas des pseudonymes

Si l'auteur n'a jamais signé que sous un seul pseudonyme, on prend celui-ci en vedette, on l'écrit dans le champ auteur.

exemples : Alain-Fournier ; Abbé Pierre.

Si l'auteur a signé, à la fois de son pseudonyme et de son nom véritable, ou de plusieurs pseudonymes. On inscrit le nom de l'auteur dans le champ auteur et on utilise le champ "autres formes" pour écrire le renvoi du pseudonyme.

exemple : Champ "auteur" : Aragon, Louis et Champ "autres formes" : François la Colère  
Il existe des pseudonymes collectifs.

exemple :

Rosny, J.H. pseudonyme collectif de Joseph Henri Honoré Boex et de Justin Boex.

Joseph Henri Honoré Boex a aussi écrit sous le pseudonyme individuel de Rosny, aîné.

Justin Boex sous celui de Rosny, jeune

- de développer un sigle pour une collectivité d'auteurs ou congrès.

Voir Auteurs collectifs

### la caractéristiques du champ : Date de naissance

Date de naissance de l'auteur

Champs	Taille	Caractéristiques

Date de naissance	16 c	Date de naissance de l'auteur
-------------------	------	-------------------------------

*Règle de saisie de données du champ :*

Champ date du type : JJ/MM/AAAA ou MM/AAAA ou AAAA

la caractéristiques du champ : CARACTERISTIQUE

Indication du mouvement ou de l'école littéraire à laquelle l'auteur ou l'artiste appartient

Champs	Taille	Caractéristiques
caractéristiques	130 c	champ indexé libre , les formes de 65c.maximun doivent être séparé par le signe "/"

Règle de saisie de données du champ :

Champ libre

la caractéristiques du champ : Date de décès

Date du décès éventuel de l'auteur

Champs	Taille	Caractéristiques
Date de décès	16 c	Date de décès (éventuel) de l'auteur

*Règle de saisie de données du champ :*

Champ date du type : JJ/MM/AAAA ou MM/AAAA ou AAAA

la caractéristiques du champ : Type d'auteur

Champs	Taille	Caractéristiques
Type auteur	30 c	Choix prédéfini

*Règle de saisie de données du champ :*

Choix prédéfini

personne physique
collectivité
autre

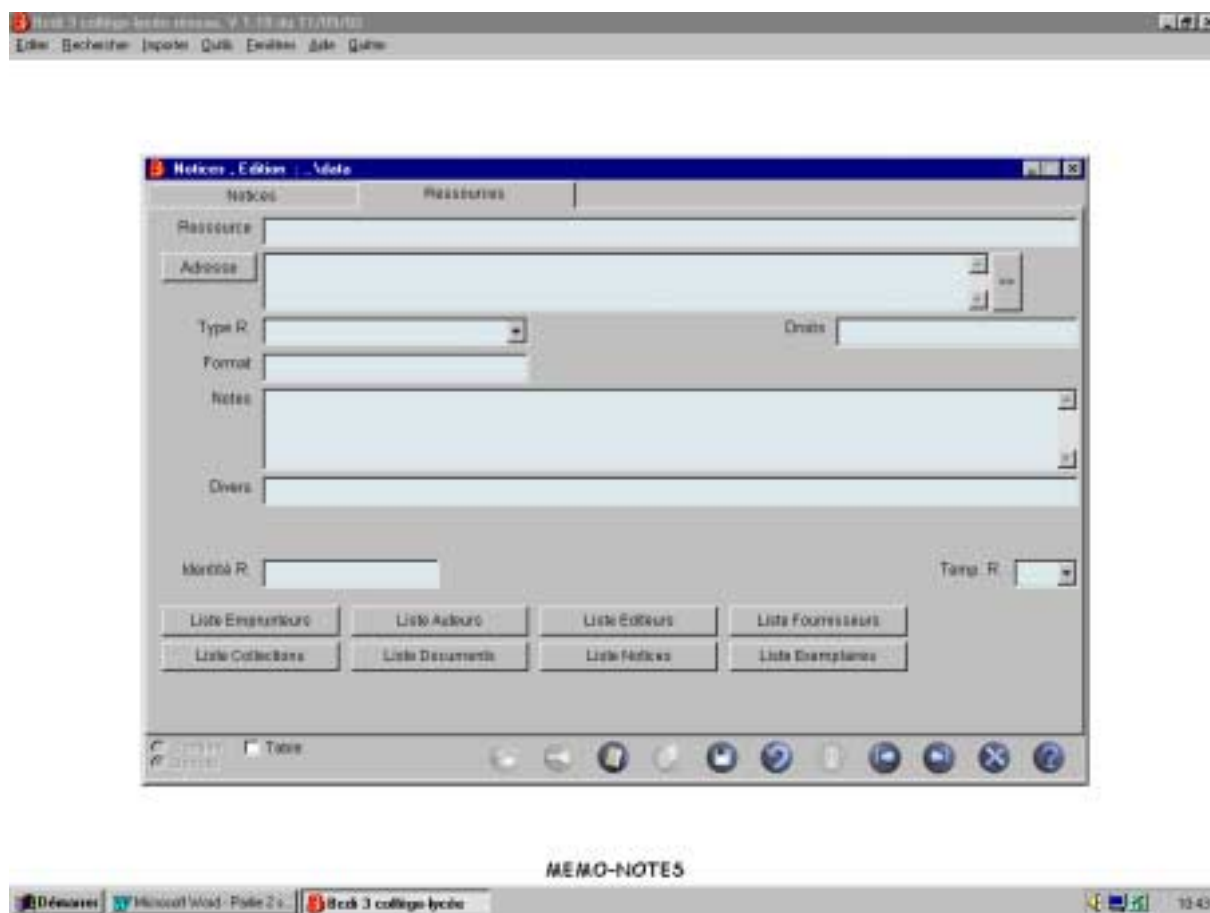
la caractéristiques du champ : Ressource A.

Le fichier "Ressources" permet de décrire les ressources numériques accessibles depuis la plupart des fichiers de BCDI 3, par exemple des sites Web, des images, des sons, des fichiers PDF, etc.

Champs	Taille	Caractéristiques
Ressource	65 c	Champ de relation avec le fichier Ressources numériques

### Saisir les caractéristiques de ressources numériques

- Cliquer sur le bouton **ressource A** une fiche vierge apparaît à l'écran



- Remplir les champs du fichier "ressources"

Caractéristiques des champs

Champs	Taille	Caractéristiques
Ressource	65 c	Intitulé de la ressource champ indexé obligatoire
Adresse	130 c	Chemin informatique des données ou adresse internet champ indexé libre
Type R	30 c	Type de ressource : choix prédéfini Ensemble de données (bases de données, ressources codées : liste, table...), image animée, image fixe, programme informatique, ressource interactive, ressources combinées, service en ligne, son, texte (mots, livres, journaux, poèmes...), service (service de vente, prêt inter-centre), évènement non pérenne (exposition, conférence, formation...)
Droits	30 c	Droits portant sur la ressource (libre de droit, payant) champ non indexé
Format	65 c	Doc, PDF, Wav, etc.
Notes	255 c	Attention : champ non indexé
Divers R.	130 c	Champ indexé libre, intitulé paramétrable
Identité R.	30 c	Ce champ permet de déterminer le "Copyright" Champ avec contrôle des doublons, il permet la mise à jour ou la suppression par importation.
Temp. R	3 c	Fiche temporaire oui /non

Règle de saisie de données du champ :

Le types de ressources ou de données se définit par rapport à la forme de la ressource du point de vue de son organisation.

Source "Dublin Core"

Type R	30 c	Type de ressource : choix prédéfini image animée, image fixe, programme informatique, ressource interactive, ressources combinées, service en ligne, son, texte, autre
--------	------	---

- **Cliquer sur le bouton Retourner**  
**Vous retrouvez la fiche "Auteurs" initialement ouverte**

### Continuer la saisie de la fiche du fichier "Auteurs"

#### la caractéristiques du champ : NOTES

Champ permettant d'afficher des renseignements complémentaires concernant un auteur

Champs	Taille	Caractéristiques
Notes	500 c	champ non indexé

*Règle de saisie de données du champ :*

#### La caractéristique du champ: Divers AUT

Champ permettant d'afficher des renseignements complémentaires concernant un auteur

Champs	Taille	Caractéristiques
Notes	500 c	champ non indexé

*Règle de saisie de données du champ :*

#### la caractéristiques du champ : Identité A.

Champs	Taille	Caractéristiques
Identité A.	30 c	Champ "copyright" avec contrôle des doublons

*Règle de saisie de données du champ :*

Champ "copyright" avec contrôle des doublons, permet la mise à jour ou la suppression par importation.

Se champ se remplit automatiquement en saisie par : code de griffage du logiciel + AA + MM + N°d'enregistrement.

#### la caractéristiques du champ : Temp. A.

Fiche temporaire OUI ou NON.

Champ utile en cas de prêts de documents, importation de formes non contrôlées, possibilité de les effacer après la restitution des documents.

Champs	Taille	Caractéristiques
	3 c	Choix prédéfini

*Règle de saisie de données du champ :*

OUI ou NON

## Remarques

Vous pouvez saisir jusqu'à trois auteurs par fiche

- Cliquer sur le bouton retourner pour revenir à la fiche Notices

## Achever de renseigner les champs du Fichier "Notices"

### la caractéristiques du champ : Résumé

Un résumé indicatif est la présentation abrégée d'un document (résumé par condensation) qui signale le ou les thèmes de ce document, (50 à 200 mots), il doit permettre à l'utilisateur, en complément du titre et de l'indexation, de déterminer si la référence du document correspond bien à l'objet de sa recherche. L'analyse informationnelle offerte dans un résumé vise à indiquer les principales informations quantitatives et qualitatives présentées dans une unité documentaire, elle doit permettre de distinguer entre les éléments essentiels et les éléments accessoires, de plus elle permet à l'interrogation d'offrir de nouveaux points d'accès grâce aux recherches de type plein texte.

[BIBLIO : L'analyse documentaire: résumer, indexer / François Feyler. - CRDP de Poitou-Charentes, 1995 -]

Champs	Taille	Caractéristiques
Résumé	illimité	Résumé indicatif : ouvert à la recherche plein texte

*Règle de saisie de données du champ :*

Saisir le texte dans le champ résumé (ou coller un résumé que vous auriez préparé à part dans un traitement de texte.)

### Le résumé

#### Caractéristiques du produit documentaire :

Le résumé est un produit documentaire qui relève d'une démarche de réduction. Il est une forme de description documentaire aux règles d'écritures rigoureuses, sa nature dépend des objectifs visés par les enseignants documentalistes. Le résumé vient en complément de l'indexation dont il va donner le contexte d'emploi, il va permettre une deuxième sélection pour éliminer les documents parasites. Le contenu est représenté par une ou plusieurs phrases.

#### Rédiger un résumé indicatif.

"Il s'agit de rendre compte de l'objet de communication tel qu'il apparaît au lecteur et non de la position de l'auteur sur le sujet qu'il a choisi de traiter" (Hubert Fondin). Il faut identifier la question à laquelle le texte se propose d'apporter une réponse

Sa finalité est de confirmer ou d'infirmer la nécessité de continuer la recherche déjà commencée à partir des descripteurs ou des mots du langage naturel. Depuis la que les logiciel offre la possibilité de recherche en plein texte, il devient un élément utile à la recherche, mais avant tout il indique si le document trouvé est pertinent ou non.

Aborder le document avec un esprit d'analyse :

- Etudier la structure du texte, déterminer les unités d'informations principales, les relations titres, textes, faire attention aux unités périphériques (index, iconographie etc.
- Aborder le document avec un esprit de synthèse
- Chercher le sens essentiel, dépister les redondances, filtrer la préface, l'introduction et la conclusion. Fixer un seul objectif à cette lecture en diagonale : qu'a voulu dire l'auteur.
- Veiller à la qualité rédactionnelle
- Songer à la spécificité de votre public, conserver les éléments pertinents, songer à la fonction du résumé : le résumé doit permettre au lecteur-chercheur de décider si la

référence trouvée correspond bien à sa requête; sa taille est d'environ 50 mots (420 caractères).

- Déterminer si le titre de l'unité documentaire est signifiant.

si oui, le résumé devra compléter le titre et non en reprendre les éléments

sinon, le résumé devra expliciter le titre

- Utiliser le sommaire, la table des matières, les résumés d'auteur, les sous-titres. Il faut caractériser la démarche expressive, la stratégie employée au service de son but

- S'appuyer sur le texte analysé et ne pas craindre d'en utiliser des expressions; afin d'en indiquer le genre du discours, la tonalité sans émettre de jugement de valeur

- Eviter les " chapeaux " des articles de périodiques, ou en contrôler rigoureusement la validité.

- Soyez concis : évitez les enjolivures et les périphrases, évitez les tournures non signifiantes. Eviter ce qui apparaît déjà ailleurs. Utiliser des phrases simples, propositions indépendantes voire des phrases nominales, essayer de supprimer les articles et les verbes sans toutefois éviter de rédiger (il s'agit bien d'un texte et non une suite de groupe de mots). Les verbes sont toujours à l'actif. Choisir des mots signifiants pas de mots vides. Utiliser une ponctuation significative pour introduire une explication, une énumération, une explicitation à plusieurs niveaux. Un maximum d'informations dans un minimum de mots, dans la mesure du possible, il serait souhaitable qu'un calibre de résumé présente les informations toujours dans le même ordre.

- Refléter la structure interne du document et/ou la problématique, il y a deux niveaux d'informations la phrase signalétique et l'énumération (ou problématique)

#### Le plein texte, une problématique nouvelle

La recherche en mode plein texte porte sur tous les uni termes (non vides) du titre de la notice, du titre du document, de l'indexation contrôlée, de l'indexation libre et du résumé. Le système documentaire peut-être améliorer en contrôlant le vocabulaire. Un même langage intermédiaire issu d'un thésaurus évite la polysémie, la synonymie et les ambiguïtés en tous genres

Penser à enrichir la description des contenus, en jouant sur la synonymie : tremblement de terre en complément du descripteur séisme, en rapatriant les mots outils du thésaurus vers le résumé. En revanche éviter la polysémie, l'homographie, les dates seront, dans le résumé, exprimées en chiffres arabes.

### Caractéristiques du champ : Descripteur

Champs	Taille	Caractéristiques
Descripteurs	illimité	descripteurs du thésaurus : valeur possibles contrôlées ( on ne peut saisir ou capturer que des descripteurs de 65 caractères maximum du thesaurus). Les descripteurs doivent être séparés par le signe /.

#### *Règle de saisie de données du champ :*

Se servir du bouton de relation "Descripteur". Ne rien saisir dans le champ Descripteur du fichier "Notices". Récupérer ("Capturer") une donnée à partir de l'écran de consultation du fichier "Thesaurus". Les descripteurs doivent être séparés par le signe "/".

Motbis 3, est une liste de termes normalisés : **XXX** descripteurs ; il propose différents niveaux de complexité, d'abstraction et introduit entre les termes des relations sémantiques (relation d'équivalence, relation hiérarchique qui permet de situer deux termes l'un par rapport à l'autre, du général au particulier et relation d'association reliant des termes qui ont des connotations entre eux).

## Caractéristiques du champ : MOTS CLES

Champs	Taille	Caractéristiques
Mots clés	512c	Descripteurs libres ou candidats descripteurs (non contrôlés par le thésaurus) de 65 caractères maximum. Les mots clés doivent être séparés par le signe /.

## Règle de saisie de données du champ :

Ce champ ouvert, accessible à la recherche plein texte permet d'atteindre :

- des concepts nouveaux qui n'ont pas encore été intégrés au thésaurus ;
- des niveaux de spécificité non retenus par le thésaurus ;

Ces descripteurs libres ne sont pas contrôlés par le thésaurus. Cette liste (index) qui sera créée nécessite une normalisation dans leur écriture et la nécessité de veiller aux accidents linguistiques : la synonymie et la polysémie.

Pour l'indexeur (le professionnel) le langage "libre" de la recherche plein texte ne doit-il pas engager une réflexion qui privilégie une logique normative et donner au thésaurus et aux mots clés une valeur quasi éthique aux langages documentaires, cette réflexion doit être prolongée par le choix des mots dans la rédaction d'un résumé indicatif? En revanche au niveau de la recherche il n'y aucune raison d'opposer fondamentalement les modes de recherche, la réflexion ne doit-elle pas privilégier la démarche pédagogique voire didactiques à entreprendre pour que tous les élèves puissent accéder d'une manière systématique et non aléatoire aux documents et informations dont l'usager des outils permettant la "retrouvaie d'information" éprouve le besoin ?

## Caractéristiques du champ : NATURES

Champs	Taille	Caractéristiques
Natures	130	Formes de 65 caractères au maximum séparées par le signe "/" . (Liste d'autorités-nomenclature- non fermée)

*Règle de saisie de données du champ :*

Liste d'autorité, elle s'intéresse à la forme intellectuelle selon laquelle l'information est présentée. Un document ou une ressource peut-être caractérisé par sa nature elle est soit informative, documentaire (document à contenu encyclopédique, général ou document à contenu spécifique : pédagogique, administratif) soit fictionnelle (grandes œuvres, patrimoine artistique) ;

Activité pédagogique	Fiction historique
Adaptation	Filmographie
Affiche	Guide pratique
Album	Guide touristique
Annales	Iconographie
Analyse	Interview
Analyse critique	Jeu éducatif
Anecdotes	Journal scolaire
Répertoire (employé pour annuaire)	Langage documentaire
Anthologie	Livre jeu
Archives	Manuel d'enseignement
Article de périodique	Musique
Atlas	Nomenclature
Autobiographie	Norme
Bande dessinée	Nouvelle
Bibliographie	Oeuvre d'art
Biographie	Oeuvre philosophique
Catalogue	Outil pédagogique
Chronologie	Photographie

Code	Poésie
Compte rendu	Production d'élève
Concours	Production d'établissement
colloque, congrès	Projet pédagogique
Conte	Programmes
Controverse (Débat)	Publicité
Correspondance	Rapport
Critique	Rapport de jury
Dictionnaire	Rapport officiel
Discours	Récit de voyage
Document administratif	Récit personnel
Document juridique	Référentiel de compétences
Document officiel	Réflexion
Document pédagogique	Répertoire (Annuaire)
Documentaire	Reportage (Enquête)
Encyclopédie	Roman
Reportage (employer pour Enquête)	Séquence pédagogique
Entretien (employer pour interview)	Statistiques
Essai (réflexion)	Sujet d'examen
Etude comparative	Support de cours
Etude de cas (thème d'étude)	Synthèse
Exercice (devoir)	Texte juridique
Exercice corrigé	Texte officiel, lois et autres textes réglementaires
Fable	Textes sacrés
Fiche TP	Théâtre
Fiche d'évaluation	Tranche de vie (Fantastique)
Fiche de lecture	Travaux de recherche
Fiche guide	Vulgarisation
Fiche technique	Autre
Fiction	
Fiction historique	
Filmographie	
Guide pratique	
Guide touristique	
Guide pédagogique	
Iconographie	
Entretien (employer pour Interview)	
Jeu éducatif	
Journal scolaire	
Langage documentaire	
Livre jeu	
Manuel d'enseignement	
Musique	
Nomenclature	
Norme	
Nouvelle	
Œuvre d'art	
Œuvre philosophique	
Outil pédagogique	
Parascolaire	

### Caractéristiques du champ : TYPES NATURE

On parle de champ "pédagogique" qui simplifie la recherche Thèmes (rechercher les fiches Notices), la notices doit-elle être retrouvée en en tant que Documentaire, Fiction ou Dessin ou ...

Ce champ permettant de retrouver la notice en tant que type de ressources

Champs	Taille	Caractéristiques
--------	--------	------------------

Types Nature	130	Formes de 65 caractères au maximum séparées par le signe "/" . (Liste d'autorités-nomenclature- non fermée)
--------------	-----	---

*Règle de saisie de données du champ :*

Liste d'autorité

Bruitage Dessin Dessin humoristique Dessin technique Document photographique Documentaire Fiction Documentaire-Fiction Image de télédétection Image de synthèse Image satellitaire Logiciel d'application Logiciel de jeux Logiciel éducatif Logiciel pilote Logiciel système, langage de programmation Logiciel utilitaire Musique Notation musicale, partition Reproduction d'œuvre d'art Voix (parole)
---

Caractéristiques du champ : Niveaux

Ce champ est destiné à indiquer le niveau d'utilisation de la notice.

Champs	Taille	Caractéristiques
Niveaux	130 c	Formes de 65 caractères au maximum séparées par le signe "/" . (Liste d'autorités-nomenclature- non fermée)

*Règle de saisie de données du champ :*

Liste d'autorité de l'ensemble des niveaux d'enseignement de la maternelle au 1er cycle du supérieur.

A quel niveau ça s'utilise ?

Dans BCDI 2 le codage du champ niveau jouait deux rôles (niveau et public). Le public figurait après un signe explicite le signe @ il n'y avait pas d'autre signe séparateur disponible.

BCDI 3 rend explicite les champs niveaux et publics

Ecole maternelle Petite section Moyenne section Cycle 1 Grande section Ecole élémentaire CP CE1 Cycle 2 CE2 Cycle 3 Ecole primaire Collège
--

Classe de 6e
Classe de 5e
Classe de 4e
Classe de 3e
Lycée
Lycée agricole
Lycée professionnel agricole
Lycée technologique
Lycée professionnel
Classe de 2de
Classe de 1ère
Classe de terminale
CFA
BAC
BAC PRO
BEP
BMA
BP
BT
BTA
BTS
CAP
DMA
Secondaire
Classes préparatoires
Education spécialisée
Enseignement supérieur
DEUG
DUT
Formation des documentalistes
Formation des personnels administratifs
Formation des personnels d'éducation et d'orientation
Formation des personnels de direction et d'inspection
Formation des personnels de l'éducation nationale
formation des professeurs des écoles
Formation des professeurs des lycées et collèges
formation professionnelle des adultes
Professionnel
Tous niveaux

### Caractéristiques du champ : PUBLICS

Champs	Taille	Caractéristiques
Publics	130c	Formes de 65 caractères au maximum séparées par le signe "/" . (Liste d'autorités-nomenclature- non fermée)

#### *Règle de saisie de données du champ :*

Liste d'autorité

Forme
Elève
Enseignant
non-enseignant
Tous publics
Autre

## Caractéristiques du champ : Genres

Champs	Taille	Caractéristiques
Genres	130 c	Formes de 65 caractères au maximum séparées par le signe "/" . (Liste d'autorités-nomenclature- non fermée)

*Règle de saisie de données du champ :*

Liste d'autorité des genres littéraires

Aventure (Roman d' )
Bd d'aventures contemporaines
Bd de science-fiction
Bd Chanson, Littérature
Bd Vie rurale
Erotique
Fantastique
Historique (roman)
Humour (satire)
Horreur
Intimiste (roman)
Légende
Merveilleux
Policier (roman)
Psychologique
Roman épistolaire
Roman de société (Fait de société)
Sentimental (roman)

## Caractéristiques du champ : DISCIPLINES N.

Le champ permet d'identifier les disciplines, les filières, les domaines d'enseignement, pour quel enseignement et pour quel usage ?

Champs	Taille	Caractéristiques
Disciplines N	130 c	Formes de 65 caractères au maximum séparées par le signe "/" . (Liste d'autorités-nomenclature- non fermée)

*Règle de saisie de données du champ :*

La liste d'autorité des disciplines, filières, domaines d'enseignement correspond au traitement des :

- domaines de l'enseignement primaire
- disciplines générales de l'enseignement secondaire
- domaines de l'enseignement technologiques et professionnel ( filières)
- formations transversales
- sciences de l'éducation
- sciences de l'information

et de

- l'organisation de l'enseignement
- dispositif spécifique d'activités pédagogiques

Les domaines et les disciplines, seraient à relier à des documents informatifs sur les programmes, destinés à guider l'indexeur pour décider s'il y a bien lieu d'indexer le document avec une discipline, une filières du secondaires ou un domaine du primaire.

Activité graphique, présentation et écriture  
 Administration de l'enseignement, Organisation de l'enseignement  
 Agro-alimentaire - Alimentation ( Domaines de l'enseignement technologique et professionnel)  
 Agriculture, pêche  
 Allemand (Disciplines générales de l'enseignement secondaire)  
 Aménagement du territoire, environnement  
 Anglais (Disciplines générales de l'enseignement secondaire)  
 Apprendre à parler, construire son langage  
 Approche du nombre et connaissance des nombres  
 Arabe (Disciplines générales de l'enseignement secondaire)  
 Architecture et urbanisme (Domaines Arts et culture)  
 Artisanat d'art - Métiers d'art (Domaines de l'enseignement technologique et professionnel)  
 Arts appliqués - Communication - Image et son (Domaines de l'enseignement technologique et professionnel)  
 Arts du goût (Domaines Arts et culture)  
 Arts du spectacle (Domaines de l'enseignement technologique et professionnel)  
 Arts plastiques (Disciplines générales de l'enseignement secondaire)  
 Arts, métiers d'art  
 Basque (Disciplines générales de l'enseignement secondaire)  
 Bâtiment - Travaux publics (Domaines de l'enseignement technologique et professionnel)  
 Berbère (Disciplines générales de l'enseignement secondaire)  
 Biotechnologies - Bio-industries - Métiers de laboratoire (Domaines de l'enseignement technologique et professionnel)  
 Bois et matériaux associés (Domaines de l'enseignement technologique et professionnel)  
 Breton (Disciplines générales de l'enseignement secondaire)  
 Cambodgien (Disciplines générales de l'enseignement secondaire)  
 Catalan (Disciplines générales de l'enseignement secondaire)  
 Chimie (Disciplines générales de l'enseignement secondaire)  
 Chinois (Disciplines générales de l'enseignement secondaire)  
 Cinéma audiovisuel (Disciplines générales de l'enseignement secondaire)  
 Coiffure - Esthétique (Domaines de l'enseignement technologique et professionnel)  
 Commerce - Vente (Domaines de l'enseignement technologique et professionnel)  
 Comptabilité - Gestion (Domaines de l'enseignement technologique et professionnel)  
 Conception et définition de produits industriels (Domaines de l'enseignement technologique et professionnel)  
 Corse (Disciplines générales de l'enseignement secondaire)  
 Créole (Disciplines générales de l'enseignement secondaire)  
 Culture scientifique et technique (Domaines Arts et culture)  
 Danse (Disciplines générales de l'enseignement secondaire)  
 Design et arts du quotidien (Domaines Arts et culture)  
 Economie de l'éducation (Sciences de l'éducation)  
 ECJS (éducation civique, juridique et sociale)  
 Education à l'environnement (Formations transversales)  
 Education à l'image (Formations transversales)  
 Education à l'orientation (Formations transversales)  
 Education à la citoyenneté (Formations transversales)  
 Education à la défense et à la paix (Formations transversales)  
 Education à la santé (Formations transversales)  
 Education à la sécurité (Formations transversales)  
 Education au développement (Formations transversales)  
 Education aux arts et à la culture (Formations transversales)  
 Education aux médias (Formations transversales)  
 Education civique (Disciplines générales de l'enseignement secondaire)  
 Education musicale (Disciplines générales de l'enseignement secondaire)  
 Electronique - Informatique industrielle et réseaux (Domaines de l'enseignement technologique et professionnel)  
 Electrotechnique et énergie (Domaines de l'enseignement technologique et professionnel)





vers N

### Caractéristiques du champ : Divers N.

Ce champ "Divers" représente un espace de liberté pour ses utilisateurs. Il est possible de paramétrer ses intitulés en vue d'applications particulières.

Afin d'harmoniser les saisies nous conseillons dans l'académie de Paris de le renommer, l'appeler "**Thème**" : Thème : racisme, on utilise la liste d'autorité des bibliothèque municipale de la ville de Paris. (voir nomenclature)

Champs	Taille	Caractéristiques
Divers N.	130 c	Intitulé paramétrable. Formes de 65 caractères au maximum séparées par le signe "/" .

### Règle de saisie de données du champ :

Comme tout espace de liberté le champ "Divers N." peut être renommé, les saisies dans ce champs correspondront à des normes fixées par les utilisateurs eux-mêmes.

Liste d'autorité de " thème " établie à partir de l'étiquette 520 des Bibliothèques de la Ville de Paris, réduite à notre public.

adolescence	initiatique (roman ou conte)
adoption	jalousie
affection	jeu
ambition	loup
amitié	magie
amour	maladie
animal	mer
animal fabuleux	merveilleux
antiquité	métier
antisémitisme	monstre
argent	mort
art : danse, musique...	moyen age
bande d'enfants	naissance
camp de concentration	nature
cauchemar	nourriture
chasse au trésor	ordinateur
chevalerie	passion
chômage	pauvreté
cinéma	pays : xxx
cirque	personnages fabuleux
colère	personnes âgées
colonialisme	peur
Commune de Paris	pirate
corps	préhistoire
courage	prince/princesse
croyances	prison
cultures	racisme
délinquance	régionalisme
désert	religion et spiritualité
dictature	renaissance
différence (exclusion)	rêve
divorce	révolte
double	Révolution française
drame	Révolution russe
drogue	rire
droits de l'enfant	robinsonnade
droits de l'homme	robot
duperie	santé

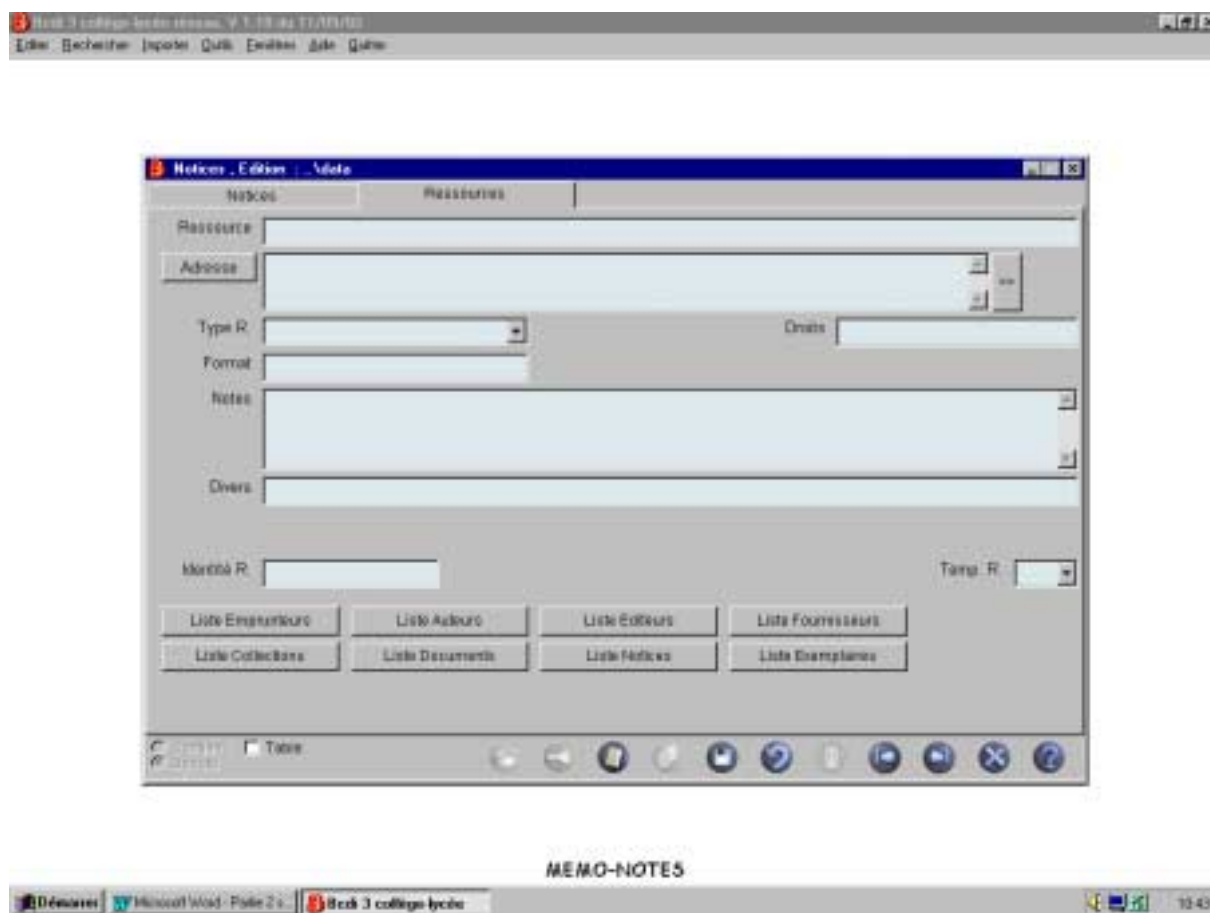
école écologie émigration enfance enfance malheureuse énigme et mystère esclavage espionnage exil expéditions faim famille fantaisie far-west > western femme fête guerre handicap histoire vraie horreur indiens	science-fiction séparation sida solitude sorcière sport superstition survie suspense télévision terrorisme touareg travail vacances vie quotidienne vieillesse ville violence volonté voyage voyage dans le temps western zoo
---	---

Le fichier Ressources" permet de décrire les ressources numériques accessibles depuis la plupart des fichiers de BCDI 3, par exemple des sites Web, des images, des sons, des fichiers PDF, etc.

Champs	Taille	Caractéristiques
Ressource	65 c	Champ de relation avec le fichier Ressources numériques

### Saisir les caractéristiques de ressources numériques

- Cliquer sur le bouton ressource 1  
une fiche vierge apparaît à l'écran



- Remplir les champs du fichier "ressources"

Caractéristiques des champs

Champs	Taille	Caractéristiques
Ressource	65 c	Intitulé de la ressource champ indexé obligatoire
Adresse	130 c	Chemin informatique des données ou adresse internet champ indexé libre
Type R	30 c	Type de ressource : choix prédéfini Ensemble de données (bases de données, ressources codées : liste, table...), image animée, image fixe, programme informatique, ressource interactive, ressources combinées, service en ligne, son, texte (mots, livres, journaux, poèmes...), service (service de vente, prêt inter-centre), évènement non pérenne (exposition, conférence, formation...)
Droits	30 c	Droits portant sur la ressource (libre de droit, payant) champ non indexé
Format	65 c	Doc, PDF, Wav, etc.
Notes	255 c	Attention : champ non indexé
Divers R.	130 c	Champ indexé libre, intitulé paramétrable
Identité R.	30 c	Ce champ permet de déterminer le "Copyright" Champ avec contrôle des doublons, il permet la mise à jour ou la suppression par importation.
Temp. R	3 c	Fiche temporaire oui /non

*Règle de saisie de données du champ :*

Le types de ressources ou de données se définit par rapport à la forme de la ressource du point de vue de son organisation.

Source "Dublin Core"

Type R	30 c	Type de ressource : choix prédéfini image animée, image fixe, programme informatique, ressource interactive, ressources combinées, service en ligne, son, texte, autre
--------	------	---

- **Cliquer sur le bouton Retourner**  
Vous retrouvez la fiche notices initialement ouverte

### Continuer la saisie de la fiche du fichier "Notices"

#### Caractéristiques du champ : Forum

Champs	Taille	Caractéristiques
Forum	automatique	Indique le nombre de fiches d'appréciations (maximum 20) écrites par les utilisateurs. emplissage automatique lié à la création des fiches forum par des utilisateurs autorisés

*Règle de saisie de données du champ :*

Emplissage automatique en fonction du nombre de fiches d'appréciations mises à disposition par les utilisateurs.

Cliquer sur le bouton de relation pour les consulter

#### Caractéristiques du champ : Fonctions

Ce champ permet de saisir a mention de responsabilité

Champs	Taille	Caractéristiques
Fonctions.	130c	Saisir les mentions de responsabilité dans l'ordre correspondant à l'ordre des auteurs. Formes de 65 caractères au maximum séparées par le signe "/" . (Liste d'autorités-nomenclature- non fermée)

*Règle de saisie de données du champ :*

indication des mentions de responsabilité.

Catalogage dans BCDI 2

la mention de responsabilité figurait après le nom sous forme abrégée.

Abréviation à utiliser	Fonction	Codage Unimarc
Dir.	Coordonnateur	300
Ill.	Illustrateur	440
Préf.	Préfacier ; Postfacier	080
Réal.	Réalisateur	370

Trad.	Traducteur	730
-------	------------	-----

Ex : Fini, Léonor III.

Catalogage dans BCDI 3

un champ "Fonctions" permet de saisir les mentions de responsabilité dans l'ordre correspondant à l'ordre des auteurs, les noms sont séparés par le signe "/"

#### Liste d'autorité des fonctions principales des auteurs

Code Unimarc	Forme retenue
010	Adaptateur
020	Annotateur
030	Arrangeur
040	Artiste
070	Auteur
075	Postfacier
080	Préfacier
090	Dialoguiste
100	Adaptateur
130	Maquettiste
180	Cartographe
210	Commentateur
220	Compilateur
230	Compositeur
250	Chef d'orchestre
300	Directeur artistique
310	Distributeur
340	Editeur scientifique
370	Réalisateur
410	Graphiste
440	Illustrateur
460	Interviewé
470	Intervieweur
480	Librettiste
520	Parolier
560	Concepteur
590	Interprète
600	Photographe
630	Producteur
650	Editeur commercial
651	Directeur de la publication
670	Ingénieur du son
690	scénariste
695	Conseiller scientifique
710	Rédacteur
730	Traducteur
770	Auteur du matériel d'accompagnement

#### Caractéristiques du champ : COLLATION

Champs	Taille	Caractéristiques
Collation	illimité	non indexé

Règle de saisie de données du champ :

Description bibliographique	Support	exemple de saisie
<b>Monographie imprimée</b>	livre brochure classeur	nombre de page ; illustration ; format .  276 p. : fotogr., couv. ill. ; 23 cm.
<b>Publication en série</b>	revue périodique annuaire compte rendu mémoire acte de congrès collection de monographies	nombre de volumes : mention d'illustration ; format + matériel d'accompagnement vol. XI, n°1 (1959) : ill., couv.ill. en coul. ; 29 cm.
<b>Images fixes</b>	Affiche diapositive estampe Photographie	nombre de diapo : couleur, format + texte d'accompagnement.  12 diapo. : coul., not.jointe.
<b>Vidéogramme</b>	DVD-vidéo Film vidéocassette vidéodisque	nombre de bobine, durée, format, couleur, standard, son optique ou numérique.  1 vidéocassette vhs 1/2 pouce, 26 min : coul. SECAM, sonore.
<b>Phonogramme (</b>	cassette audio disque compact disque vinyle bande son rouleau de piano mécanique	description matérielle  1 d. : 33t, stéréo ; 30 cm. 1 d.c. (70 min 8 s) + 1 livret (11 p.) 3 cass.audio.
<b>Document cartographique</b>	carte coupe plan plan iconocarte globe mappemonde imagerie satellitaire photographie aérienne photomosaïque photoplan planisphère projection	Echelle. support, couleur, taille  1:25 000 ; 1 carte : en coul. ; 91x88, pliée 23x12. 1 plan : en coul. ; 65x95 cm, plié 18x11 cm.
<b>Catalogage de la musique imprimée</b>	conducteur partie partition	1 partition (11 p.) : couv.ill.en coul. ; 30 cm + 4 parties.
<b>Partie composante d'un document et/ou document hôte</b>	chapitre de livre articles de périodiques planche	
<b>Ressources électroniques</b>		

## Caractéristiques du champ : NOTES

Elles complètent la description formelle du document et peuvent rendre compte de n'importe quel aspect du contenu du document. Complément d'informations sur le titre, l'auteur, les clés d'accès à l'information (index, bibliographie, plan etc)

Champs	Taille	Caractéristiques
Notes	illimité	Champ non indexé

*Règle de saisie de données du champ :*

## Caractéristiques du champ : Date d'édition N.

Champs	Taille	Caractéristiques
Date d'édition N.	14 c	Date de parution du document

*Règle de saisie de données du champ :*

Champ date du type : JJ/MM/AAAA ou MM/AAAA ou AAAA  
Empli automatiquement par le contenu.

## Caractéristiques du champ : Date de pér. N.

Date de péremption de la notice, indication facilitant le désherbage.

Champs	Taille	Caractéristiques
Date pér. N.	14 c	Date de péremption

*Règle de saisie de données du champ :*

Champ date du type : JJ/MM/AAAA ou MM/AAAA ou AAAA

## Caractéristiques du champ : Identité N.

Champ "Copyright"

Champ avec contrôle des doublons, il permet la mise à jour ou la suppression par importation.

Champs	Taille	Caractéristiques
Identité N.	30 c	Champ "copyright"

*Règle de saisie de données du champ :*

Créé automatiquement : il est composé sur huit caractères du code de "griffage" de BCDI 3 + sur deux caractères l'année + sur deux caractères du mois + sur six caractères du n° d'enregistrement dans la base.

## Caractéristiques du champ : Date saisie N.

Date de péremption de la notice, indication facilitant le désherbage.

Champs	Taille	Caractéristiques
Date saisie N.	14 c	Date

*Règle de saisie de données du champ :*

Champ date du type : JJ/MM/AAAA ou MM/AAAA ou AAAA

Caractéristiques du champ : Date modif. N.

Date de péremption de la notice, indication facilitant le désherbage.

Champs	Taille	Caractéristiques
Date modif. N.	14 c	Date de

*Règle de saisie de données du champ :*

Champ date du type : JJ/MM/AAAA ou MM/AAAA ou AAAA

Caractéristiques du champ : Temp. N

Données temporaires provenant du prêts de Bibliothèques (BDP) ou de données virtuelles : sites internet par exemple

Champs	Taille	Caractéristiques
Temp. N.	3 c	Fiche temporaire : au choix Oui / Non

*Règle de saisie de données du champ :*

OUI / NON

### Ranger la notice